



HP Latex 280 Printer

Ofereça impressões mais largas; aproveite a produtividade fácil e rápida



Mais aplicações com versatilidade imbatível¹

- Atenda a uma gama ainda maior de necessidades de clientes com largura de 264 cm (104 pol.).
- Imprima em grande variedade de mídias desde vinil, tecido², papel, filme, papel de parede até opções sem revestimento de baixo custo.
- Conquiste sua parte no crescente mercado de tecidos temporários – imprima em uma variedade maior de tecidos.²
- Veja uma melhor durabilidade em ambientes externos com tintas com ecossolvente³; ofereça imagens para veículos com a garantia MCS™ da 3M™.⁴

Produtividade fácil

- Imprima até 70% mais rápido¹ do que a HP Latex 260 Printer, em prazos curtíssimos.
- Imprima em frente e verso⁵ com registro automatizado entre as faces, o que leva a impressão diretamente para o acabamento.
- Aumente o tempo de atividade com impressão automática, confiável, que requer pouca manutenção e tem gerenciamento remoto.
- Controle com facilidade as configurações de impressora e as tarefas usando uma tela de toque intuitiva.

¹ A HP Latex 280 Printer produz uma gama muito ampla de aplicações tanto para uso em ambientes externos quanto internos, com velocidade 70% maior do que a impressora HP Latex 260 Printer (anteriormente a HP Designjet L26500 Printer series) e da HP Designjet L25500 Printer series, tudo em um único dispositivo, superando o número de diferentes aplicações que impressoras tradicionais com tintas à base de ecossolventes e à base de água são capazes de produzir. Teste interno de velocidade de impressão concluído em 2011.

Para obter mais informações, acesse hp.com/go/Latex280

Encontre uma lista abrangente de todas as mídias compatíveis com látex juntamente com perfis de cores e configurações de impressoras em hp.com/go/mediasolutionslocator

Atraia negócios de clientes que levam em conta o meio ambiente

- Atraia clientes com consciência ambiental usando as tintas látex da HP e material de impressão reciclável da HP.⁶
- Melhore o ambiente de trabalho: não há necessidade de ventilação especial⁷, nem de etiqueta de aviso de perigo – diferente da maioria das tintas com ecossolvente.
- Retorne e recicle gratuitamente os suprimentos⁸ e aumente drasticamente a eficiência da tinta.⁹
- Tintas látex da HP – ECOLOGO da UL, certificação GREENGUARD Children & Schools^{SM,10} e cartuchos de tinta com certificação Eco Mark.¹¹

² Para obter melhores resultados, imprima em mídia que não deixa passar tinta para a impressora. O desempenho pode variar de acordo com a mídia. Consulte seu fornecedor de mídia para saber detalhes de compatibilidade.

³ Comparação de durabilidade baseada no teste de tintas representativas com ecossolvente, incluindo as tintas Eco-Sol Max em vinil Avery SA, para permanência de exposição, fricção/abrasão e resistência química. As estimativas de permanência de imagem da HP, resistência a arranhões, manchas e água foram calculadas pela HP Image Permanence Lab utilizando vários tipos de mídia, inclusive material de impressão da HP.

⁴ A garantia MCS™ da 3M™ está disponível para Fabricantes gráficos certificados. Para obter mais informações sobre requisitos de registro e qualificação, consulte 3Mgraphics.com, ou entre em contato com seu representante da 3M.

⁵ Para obter melhores resultados, use opções de mídia destinadas a impressão em frente e verso.

⁶ A disponibilidade do programa de devolução de mídia de grandes formatos da HP pode variar. Alguns papéis recicláveis da HP podem ser reciclados através de programas de reciclagem disponíveis normalmente. Os programas de reciclagem podem não existir em sua região. Acesse hp.com/recycle para obter mais detalhes.

⁷ Não é necessária uma ventilação especial para atender aos requisitos OSHA dos EUA sobre exposição ocupacional a compostos orgânicos voláteis (VOCs) de tintas látex da HP. A instalação de equipamento especial de ventilação fica a critério do cliente – nenhuma recomendação específica da HP é necessária. Os clientes devem consultar os requisitos e as regulamentações estaduais e municipais.

⁸ Acesse hp.com/recycle para ver como participar e para se informar sobre a disponibilidade do programa HP Planet Partners; o programa pode não estar disponível em sua região. Onde esse programa não estiver disponível, consulte a planilha de segurança de dados de material (MSDS) disponível no site hp.com/go/ecodata para saber como fazer o descarte adequado.

⁹ Conforme testes internos da HP baseados na quantidade de tinta usada durante as rotinas de manutenção de tinta recomendadas, comparando o sistema de impressão que usa tinta de látex da HP com determinados sistemas que usam tinta com ecossolvente.

¹⁰ A certificação ECOLOGO da UL para UL 2801 demonstra que uma tinta atende a vários critérios rigorosos relacionados à saúde humana e a considerações ambientais (consulte ul.com/EL). As tintas látex da HP possuem certificação GREENGUARD Children and Schools™ (acesse greenguard.org).

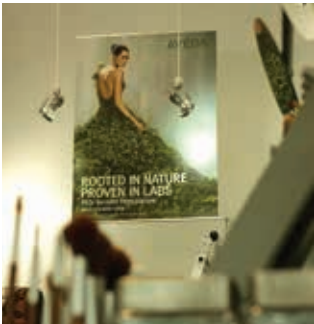
¹¹ Cartuchos de tinta látex HP 792, número de certificação 11 142 004, certificados pelo escritório do Eco Mark da Japan Environment Association.



Tecnologias de impressão a látex HP

As tintas látex da HP são à base de água e combinam as melhores características das tintas com solvente e tintas à base de água. Você pode obter a versatilidade e a durabilidade em ambientes externos, em todos os tipos de mídias comuns usados em aplicações de sinalização e display, juntamente com alta qualidade, impressões inodoras¹², baixa manutenção e as vantagens ambientais das tintas à base de água.

As impressões realizadas com tintas látex da HP são completamente curadas dentro da impressora para formar uma imagem durável que está pronta para plastificação, acabamento, transporte ou exposição.



Pôsteres para ponto de venda

Reduza custos sem comprometer a qualidade

- Ótimos resultados em todos os tipos de papel, incluindo papéis de baixo custo sem revestimento e papéis offset tradicionais



Luminosos

Ofereça aplicações com iluminação de fundo de alto valor

- Produza impressões de alta resolução de até 1.200 dpi
- Cores vibrantes e saturadas
- Escolha entre uma variedade de materiais de impressão para iluminação de fundo: papel, filme, polipropileno e tecidos¹³



Faixas para eventos e ambientes externos

Produza imagens dignas de construir as melhores marcas

- Alcance resultados de alta qualidade em vinil autoadesivo e faixas
- Ofereça permanência de exposição em ambientes externos de até três anos sem plastificação, cinco anos com plastificação¹⁴



Envelopamentos e imagens para veículos

Alcance rápido tempo de produção, mesmo em trabalhos urgentes

- Plastifique logo após a impressão – não é necessário esperar pela secagem das impressões
- A camada de tinta flexível se adapta às superfícies complexas

¹² Alguns substratos podem ter odor inerente.

¹³ O desempenho pode variar de acordo com a mídia – para obter mais informações, acesse hp.com/go/mediasolutionslocator ou consulte seu fornecedor de mídia para saber detalhes de compatibilidade. Para obter melhores resultados, use tecidos que não expandem. O desempenho varia conforme a impressora. Para impressoras látex HP para volumes médios, o coletor de tinta opcional é necessário para tecidos porosos (acompanha a HP Latex 850 Printer). Para impressoras látex HP para pequenos volumes, imprima em mídia que não deixa passar tinta para a impressora.

¹⁴ Estimativas de permanência de imagem da HP pela HP Image Permanence Lab. Permanência de exposição em ambientes externos de acordo com SAE J2527 em uma variedade de mídias, incluindo mídia da HP; orientação de exposição vertical, em condições nominais simuladas de exposição para uso externo, em temperaturas altas e baixas determinadas, incluindo exposição direta à luz solar e à água; o desempenho pode variar de acordo com mudanças das condições ambientais. Permanência de exposição com plastificação com Superplastificação brilhante cast transparente HP, plastificação a quente da GBC com brilho transparente de 1,7 milésimo de polegada ou plastificação Neschen Solvoprint Performance Clear 80. Os resultados podem variar com base no desempenho específico da mídia.



HP Latex 280 Printer

Grandes avanços na impressão em frente e verso

- O recurso de impressão em frente e verso¹⁵ permite que você imprima nos dois lados da faixa, com intervenção mínima do operador; o sensor óptico de avanço de mídia (OMAS) da HP controla o registro automaticamente;
- Você também pode poupar tempo: não é preciso rebobinar o rolo depois que terminar um lado.

Mais tecidos e qualidade mais alta

- Total compatibilidade com rolos de 264 cm (104 polegadas); agora você tem acesso a mais rolos de tecidos disponíveis no mercado;
- Amplie a variedade de mídia que você pode usar, incluindo material macio, que antes era leve demais para colocar na impressora; imprima em materiais porosos com o acessório Tampa do rolo (B2W90A);
- Qualidade de imagem ainda mais alta, com o novo sistema de tensão na frente e suportes da borda da mídia.



Revestimentos de parede e telas

Descubra uma nova oportunidade de mercado

- As impressões inodoras¹⁶ atendem aos altos padrões ambientais – ideais para hotéis, restaurantes, escolas
- Teste a solução HP WallArt fácil de usar, acesse hp.com/go/wallart¹⁷



Tecidos temporários¹⁸

Complemente seus negócios com aplicações de sinalização em tecido

- Imprima em uma ampla variedade de tecidos, incluindo tecidos naturais e sem revestimento
- Uma solução fácil de usar em comparação com as técnicas de sublimação de corantes



Eco Highlights

- Tintas látex da HP à base de água – sem necessidade de ventilação especial, nem de etiquetas de aviso de perigo, sem HAPs¹
- As tintas látex da HP possuem certificação ECOLOGO da UL; cartuchos com certificação Eco Mark²
- Tintas látex da HP com certificação GREENGUARD Children & SchoolsSM; produza impressões inodoras³
- Diminua seu impacto: imprima usando uma série de mídias recicláveis da HP, recicle todos os suprimentos de impressão⁴



- 1 Não é necessária uma ventilação especial para atender aos requisitos OSHA dos EUA sobre exposição ocupacional a VOCs de tintas látex da HP. A instalação de equipamento especial de ventilação fica a critério do cliente – nenhuma recomendação específica da HP é necessária. Os clientes devem consultar os requisitos e as regulamentações estaduais e municipais. Não contém poluentes de ar prejudiciais, conforme o Método 311 da EPA.
- 2 A certificação ECOLOGO da UL para UL 2801 demonstra que uma tinta atende a vários critérios rigorosos relacionados à saúde humana e a considerações ambientais (consulte ul.com/EL). Cartuchos de tinta látex HP 792, número de certificação 11 142 004, certificados pelo escritório do Eco Mark da Japan Environment Association.
- 3 Acesse greenguard.org. Alguns substratos podem ter odor inerente.
- 4 Acesse hp.com/recycle para ver como participar e para se informar sobre os recursos e a disponibilidade do programa HP Planet Partners; o programa pode não estar disponível em sua região.

Recicle hardware de impressão em grandes formatos e suprimentos de impressão. Descubra como em nosso site hp.com/ecosolutions

¹⁵ Para obter melhores resultados, use opções de mídia destinadas a impressão em frente e verso.

¹⁶ Alguns substratos podem ter odor inerente.




¹⁷ Requer uma conta HP WallArt, conexão de Internet e um dispositivo conectado à Internet. Licença de avaliação gratuita por um ano. Cancele a qualquer momento. Após a avaliação gratuita, uma licença completa do HP WallArt poderá ser adquirida. Para obter mais informações, acesse hp.com/go/wallart.

¹⁸ O desempenho pode variar de acordo com a mídia – para obter mais informações, acesse hp.com/go/mediasolutionslocator ou consulte seu fornecedor de mídia para saber detalhes de compatibilidade. Para obter melhores resultados, use tecidos que não expandem. O desempenho varia conforme a impressora. Para impressoras látex HP para volumes médios, o coletor de tinta opcional é necessário para tecidos porosos (acompanha a HP Latex 850 Printer). Para impressoras látex HP para pequenos volumes, imprima em mídia que não deixa passar tinta para a impressora.

Especificações técnicas

Velocidade de impressão¹⁹	Até 70 m ² /h (753 pés ² /h)		
Mídia	Manuseio	Alimentação por rolo, bobina de recolhimento, cortador automático (para vinil, mídia baseada em papel, filme poliéster para luz de fundo e faixas finas)	
	Tamanho do rolo	Rolos de 58 a 264 cm (23 a 104 pol.), até 100 kg (220 lb)	
	Diâmetro do rolo	Até 25 cm (9,8 pol.) de diâmetro na parte externa	
	Espessura	Até 0,5 mm (19,7 milésimos de polegada)	
Impressão	Modos de impressão ¹⁹	2 passadas bidirecionais 70 m ² /h (753 pés ² /h) 4 passadas bidirecionais 40 m ² /h (430 pés ² /h) 6 passadas bidirecionais 28 m ² /h (301 pés ² /h) 8 passadas bidirecionais 18,4 m ² /h (198 pés ² /h) 10 passadas bidirecionais 14,7 m ² /h (158 pés ² /h) 12 passadas bidirecionais 12,3 m ² /h (132 pés ² /h) 16 passadas bidirecionais 9,2 m ² /h (99 pés ² /h)	
	Res. de impressão	1.200 x 1.200 dpi	
	Margens	Superior x inferior x esquerda x direita: 5 x 5 x 5 x 5 mm (0,2 x 0,2 x 0,2 x 0,2 pol.)	
	Cabeças de impressão	6 (2 amarelo/preto, 2 ciano/ciano claro, 2 magenta claro/magenta)	
	Conectividade	Interfaces (padrão) Porta Gigabit Ethernet (1000 Base-T)	
	Dimensões (l x p x a)	Impressora: 3.581 x 730 x 1.377 mm (141 x 29 x 54 pol.) Com a embalagem: 3.850 x 1.100 x 1.675 mm (151,6 x 43,3 x 65,9 pol.)	
Peso	Impressora: 380 kg (837 lb); Com a embalagem: 629 kg (1.387 lb)		
O que vem na caixa	HP Latex 280 Printer, cabeças de impressão, kit de limpeza da cabeça de impressão, kit de manutenção de tinta, recipiente de limpeza, base da impressora, bobina de recolhimento, acessório de 61 pol. para colocação de mídia, acessório de 104 pol. para colocação de mídia, suporte da borda da mídia, kit de tensão de três fases, desviador para gestão de resíduos, kit de manutenção para o usuário, guia de referência rápida, software de documentação.		
Variações ambientais	Temperatura de operação: 15 °C a 30 °C (59 °F a 86 °F), Temperatura de armazenamento: -25 °C a 55 °C (-13 °F a 131 °F) Umidade em operação: 30 a 80% de UR (sem condensação)		
Acústica	Pressão sonora: 61 dB(A) (ativa); 45 dB(A) (em espera) Potência sonora: 8 B(A) (ativa); 6,7 B(A) (em espera)		
Consumo de energia	4,2 kW (impressão); 8 a 10 kW (máx.); < 64 watts (economia de energia)		
	Requisitos de alimentação	Tensão de entrada: trifásica, 200 a 240 VAC (+/- 10%), 40 A ou 380 a 415 VAC (-10% +6%), 24 A; 50/60 Hz (+/- 3 Hz)	
Certificação	Segurança	EUA e Canadá (certificada por CSA), UE (compatível com LVD e EN60950-1), Rússia (GOST), China (CCC)	
	Eletromagnética	Compatível com requerimentos da Classe A, incluindo: EUA (Normas da FCC), Canadá (ICES), UE (Diretiva EMC), Austrália (ACMA), Nova Zelândia (RSM), China (CCC), Japão (VCCI), Coreia (KCC)	
	Meio ambiente	WEEE, RoHS na UE, RoHS na China, REACH, EuP, FEMP, UL	
Garantia	Garantia limitada de hardware de um ano; suporte telefônico 8 horas por dia, 5 dias por semana		

Informações para pedidos

Produto	CQ871A	HP Latex 280 Printer de 104 polegadas
Acessórios	CZ277A	Eixo de 7,62 cm (3 pol.) da impressora HP Designjet L28500 (104 pol.)
	CZ278A	Acessório para colocação de mídia da HP Designjet de 104 pol.
	CR765A	Acessório para colocação de mídia da HP Designjet de 61 pol.
	CQ201A	Kit de manutenção para usuários da HP Designjet L2x500
	B2W90A	Tampa do rolo HP Designjet L26500/28500
	B8K59A	Suporte da borda da mídia da HP Designjet L26500/L28500
Cabeças de impressão originais da HP	CN702A	Cabeça de impressão amarela/preta para látex HP 792
	CN703A	Cabeça de impressão ciano/ciano clara para látex HP 792
	CN704A	Cabeça de impressão magenta clara/magenta para látex HP 792
Cartuchos de tinta originais da HP	CN705A	Cartucho preto de látex HP 792 de 775 ml
	CN706A	Cartucho ciano de látex HP 792 de 775 ml
	CN707A	Cartucho magenta de látex HP 792 de 775 ml
	CN708A	Cartucho amarelo de látex HP 792 de 775 ml
	CN709A	Cartucho ciano claro de látex HP 792 de 775 ml
	CN710A	Cartucho magenta claro de látex HP 792 de 775 ml
	Suprimentos de manutenção originais da HP	CR278A
CR279A	Kit de manutenção de tinta HP 792	
CH622A	Reservatório de limpeza de cabeça de impressão HP 789/792	
Materiais de impressão originais HP para grandes formatos	Os materiais de impressão da HP são projetados juntamente com as tintas látex da HP e as impressoras de látex da HP para fornecer excelente qualidade de imagens, consistência e confiabilidade.	
	Papel de parede da HP sem PVC (certificação FSC® e GREENGUARD Children & Schools SM) ²⁰	
	Faixa reforçada HP HDPE	
	Faixa têxtil leve HP	
Polipropileno fosco para uso diário HP, núcleo de 3 pol. 		
Para obter todo o portfólio de materiais de impressão HP para grandes formatos, consulte globalBMG.com/hp/signagemedia .		
Serviço e suporte	U0L97E	Suporte da HP a hardware da Designjet L28500 de 104 pol. no próximo dia útil, por três anos
	U0L98E	Suporte da HP a hardware da Designjet L28500 de 104 pol., 13x5 em quatro horas, por três anos
	U0M13PE	Suporte de pós-garantia da HP a hardware da Designjet L28500 de 104 pol. no próximo dia útil, por um ano

¹⁹ Velocidade baseada em impressão usando a largura total (264 cm/104 pol.).

²⁰ Código de licença da marca comercial FSC®-C017543 do FSC®, consulte fsc.org. Nem todos os produtos com certificação FSC® estão disponíveis em todas as regiões. O papel de parede da HP sem PVC impresso com tintas látex da HP tem certificação do GREENGUARD Children & SchoolsSM. Acesse greenguard.org.

²¹ A disponibilidade do programa de devolução de mídia de grandes formatos da HP pode variar. Os programas de reciclagem podem não existir em sua região. Acesse hp.com/recycle para obter mais detalhes.

Para conhecer soluções de RIP de terceiros certificadas pela HP, acesse nosso site: hp.com/go/Latex280/solutions

Consulte os requisitos presentes no Guia de preparação do local para garantir total conformidade com todas as exigências de instalação e operação, procedimentos de segurança, avisos, cuidados e regulamentos locais. Baixe este e outros manuais no site hp.com/go/Latex280/manuals



HP Latex 280 Printer (anteriormente a HP Designjet L28500 Printer series)

© Copyright 2010, 2013 Hewlett-Packard Development Company, L.P. As informações contidas neste documento estão sujeitas a alterações sem aviso. As únicas garantias para os produtos e serviços da HP são as estabelecidas nas declarações de garantia expressa que acompanham tais produtos e serviços. Nada aqui contido deve ser interpretado como constituindo uma garantia adicional. A HP não se responsabiliza por omissões, erros técnicos ou erros editoriais contidos neste documento.

