



# HP Latex 260 Printer

Amplie suas ofertas, com prazos rápidos e fáceis



## Versatilidade imbatível em aplicações<sup>1</sup>

- Imprima em grande variedade de mídias desde vinil, tecido<sup>2</sup>, papel, filme, papel de parede até opções sem revestimento de baixo custo.
- Conquiste sua parte no crescente mercado de tecidos temporários – imprima em uma variedade maior de tecidos.<sup>2</sup>
- Atenda às necessidades do cliente de sinalização nítida e viva em ambientes internos e externos – desde campanhas publicitárias no varejo até decoração de interiores.
- Veja uma melhor durabilidade em ambientes externos com tintas com ecossolvente<sup>3</sup>; ofereça imagens para veículos com a garantia MCS™ da 3M™.<sup>4</sup>

## Impressão fácil e conveniente

- Aproveite o tempo curtíssimo de entrega: as impressões já saem secas e prontas para o acabamento ou uso imediato.
- Imprima em frente e verso<sup>5</sup> com registro automatizado entre as faces, o que leva a impressão diretamente para o acabamento.
- Aproveite o maior tempo de atividade, decorrente da impressão automática, confiável, que exige pouca manutenção.
- Use alertas proativos e relatórios precisos de custo para reduzir as interrupções e fazer orçamentos.

Para obter mais informações, acesse [hp.com/go/Latex260](http://hp.com/go/Latex260)

Encontre uma lista abrangente de todas as mídias compatíveis com látex juntamente com perfis de cores e configurações de impressoras em [hp.com/go/mediasolutionslocator](http://hp.com/go/mediasolutionslocator)

## Atraia negócios de clientes que levam em conta o meio ambiente

- Atraia clientes com consciência ambiental usando as tintas látex da HP e material de impressão reciclável da HP.<sup>6</sup>
- Melhore o ambiente de trabalho: não há necessidade de ventilação especial<sup>7</sup>, nem de etiqueta de aviso de perigo – diferente da maioria das tintas com ecossolvente.
- Retorne e recicle gratuitamente os suprimentos<sup>8</sup> e aumente drasticamente a eficiência da tinta.<sup>9</sup>
- Tintas látex da HP – ECOLOGO da UL, certificação GREENGUARD Children & Schools<sup>SM,10</sup> e cartuchos de tinta com certificação Eco Mark.<sup>11</sup>

<sup>1</sup> A impressora HP Latex 260 Printer produz uma gama muito ampla de aplicações tanto para uso em ambientes externos quanto internos, tudo em um único dispositivo, superando o número de diferentes aplicações que impressoras tradicionais com tintas à base de ecossolventes e à base de água são capazes de produzir.

<sup>2</sup> Para obter melhores resultados, imprima em mídia que não deixa passar tinta para a impressora. O desempenho pode variar de acordo com a mídia. Consulte seu fornecedor de mídia para saber detalhes de compatibilidade.

<sup>3</sup> Comparação de durabilidade baseada no teste de tintas representativas com ecossolvente, incluindo as tintas Eco-Sol Max em vinil Avery SA, para permanência de exposição, fricção/abrasão e resistência química. As estimativas de permanência de imagem da HP, resistência a arranhões, manchas e água foram calculadas pela HP Image Permanence Lab utilizando vários tipos de mídia, inclusive material de impressão da HP.

<sup>4</sup> A garantia MCS™ da 3M™ está disponível para Fabricantes gráficos certificados. Para obter mais informações sobre requisitos de registro e qualificação, consulte [3Mgraphics.com](http://3Mgraphics.com), ou entre em contato com seu representante da 3M.

<sup>5</sup> Para obter melhores resultados, use opções de mídia destinadas a impressão em frente e verso. A disponibilidade do programa de devolução de mídia de grandes formatos da HP pode variar. Alguns papéis recicláveis da HP podem ser reciclados através de programas de reciclagem disponíveis normalmente. Os programas de reciclagem podem não existir em sua região. Acesse [hp.com/recycle](http://hp.com/recycle) para obter mais detalhes.

<sup>7</sup> Não é necessária uma ventilação especial para atender aos requisitos OSHA dos EUA sobre exposição ocupacional a compostos orgânicos voláteis (VOCs) de tintas látex da HP. A instalação de equipamento especial de ventilação fica a critério do cliente – nenhuma recomendação específica da HP é necessária. Os clientes devem consultar os requisitos e as regulamentações estaduais e municipais.

<sup>8</sup> Acesse [hp.com/recycle](http://hp.com/recycle) para ver como participar e para se informar sobre a disponibilidade do programa HP Planet Partners; o programa pode não estar disponível na sua região. Onde esse programa não estiver disponível, consulte a planilha de segurança de dados de material (MSDS) disponível no site [hp.com/go/ecodata](http://hp.com/go/ecodata) para saber como fazer o descarte adequado.

<sup>9</sup> Conforme testes internos da HP baseados na quantidade de tinta usada durante as rotinas de manutenção de tinta recomendadas, comparando o sistema de impressão que usa tinta de látex da HP com determinados sistemas que usam tinta com ecossolvente.

<sup>10</sup> A certificação ECOLOGO da UL para UL 2801 demonstra que uma tinta atende a vários critérios rigorosos relacionados à saúde humana e a considerações ambientais (consulte [ul.com/EL](http://ul.com/EL)). As tintas látex da HP possuem certificação GREENGUARD Children and Schools™ (acesse [greenguard.org](http://greenguard.org)).

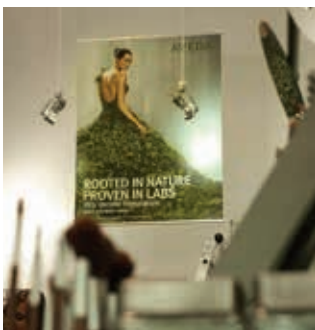
<sup>11</sup> Cartuchos de tinta látex HP 792, número de certificação 11 142 004, certificados pelo escritório do Eco Mark da Japan Environment Association.



## Tecnologias de impressão a látex HP

As tintas látex da HP são à base de água e combinam as melhores características das tintas com solvente e tintas à base de água. Você pode obter a versatilidade e a durabilidade em ambientes externos, em todos os tipos de mídias comuns usados em aplicações de sinalização e display, juntamente com alta qualidade, impressões inodoras<sup>12</sup>, baixa manutenção e as vantagens ambientais das tintas à base de água.

As impressões realizadas com tintas látex da HP são completamente curadas dentro da impressora para formar uma imagem durável que está pronta para plastificação, acabamento, transporte ou exposição.



### Pôsteres para ponto de venda

Reduza custos sem comprometer a qualidade

- Ótimos resultados em todos os tipos de papel, incluindo papéis de baixo custo sem revestimento e papéis offset tradicionais



### Luminosos

Ofereça aplicações com iluminação de fundo de alto valor

- Produza impressões de alta resolução de até 1.200 dpi
- Cores vibrantes e saturadas
- Escolha entre uma variedade de materiais de impressão para iluminação de fundo: papel, filme, polipropileno e tecidos<sup>13</sup>



### Faixas para eventos e ambientes externos

Produza imagens dignas de construir as melhores marcas

- Alcance resultados de alta qualidade em vinil autoadesivo e faixas
- Ofereça permanência de exposição em ambientes externos de até três anos sem plastificação, cinco anos com plastificação<sup>14</sup>



### Envelopamentos e imagens para veículos

Alcance rápido tempo de produção, mesmo em trabalhos urgentes

- Plastifique logo após a impressão – não é necessário esperar pela secagem das impressões
- A camada de tinta flexível se adapta às superfícies complexas

<sup>12</sup> Alguns substratos podem ter odor inerente.

<sup>13</sup> O desempenho pode variar de acordo com a mídia – para obter mais informações, acesse [hp.com/go/mediasolutionslocator](http://hp.com/go/mediasolutionslocator) ou consulte seu fornecedor de mídia para saber detalhes de compatibilidade. Para obter melhores resultados, use tecidos que não expandem. O desempenho varia conforme a impressora. Para impressoras látex HP para volumes médios, o coletor de tinta opcional é necessário para tecidos porosos (acompanha a HP Latex 850 Printer). Para impressoras látex HP para pequenos volumes, imprima em mídia que não deixa passar tinta para a impressora.

<sup>14</sup> Estimativas de permanência de imagem da HP pela HP Image Permanence Lab. Permanência de exposição em ambientes externos de acordo com SAE J2527 em uma variedade de mídias, incluindo mídia da HP; orientação de exposição vertical, em condições nominais simuladas de exposição para uso externo, em temperaturas altas e baixas determinadas, incluindo exposição direta à luz solar e à água; o desempenho pode variar de acordo com mudanças das condições ambientais. Permanência de exposição com plastificação com Superplastificação brilhante cast transparente HP, plastificação a quente da GBC com brilho transparente de 1,7 milésimo de polegada ou plastificação Neschen Solvoprint Performance Clear 80. Os resultados podem variar com base no desempenho específico da mídia.



## HP Latex 260 Printer

### Grandes avanços na impressão em frente e verso

- O recurso de impressão em frente e verso<sup>15</sup> permite que você imprima nos dois lados da faixa, com intervenção mínima do operador; o sensor óptico de avanço de mídia (OMAS) da HP controla o registro automaticamente;
- Você também pode poupar tempo: não é preciso rebobinar o rolo depois que terminar um lado.

### Mais tecidos e qualidade mais alta

- Total compatibilidade com rolos de 155 cm (61 polegadas); agora você tem acesso a mais rolos de tecidos disponíveis no mercado;
- Amplie a variedade de mídia que você pode usar, incluindo material macio, que antes era leve demais para colocar na impressora; imprima em materiais porosos com o acessório Tampa do rolo (B2W90A);
- Qualidade de imagem ainda mais alta, com o novo sistema de tensão na frente e suportes da borda da mídia.



### Revestimentos de parede e telas

Descubra uma nova oportunidade de mercado

- As impressões inodoras<sup>16</sup> atendem aos altos padrões ambientais – ideais para hotéis, restaurantes, escolas
- Teste a solução HP WallArt fácil de usar, acesse [hp.com/go/wallart](http://hp.com/go/wallart)<sup>17</sup>



### Tecidos temporários<sup>18</sup>

Complemente seus negócios com aplicações de sinalização em tecido

- Imprima em uma ampla variedade de tecidos, incluindo tecidos naturais e sem revestimento
- Uma solução fácil de usar em comparação com as técnicas de sublimação de corantes

## Eco Highlights

- Tintas látex da HP à base de água – sem necessidade de ventilação especial, nem de etiquetas de aviso de perigo, sem HAPs<sup>1</sup>
- As tintas látex da HP possuem certificação ECOLOGO da UL; cartuchos com certificação Eco Mark<sup>2</sup>
- Tintas látex da HP com certificação GREENGUARD Children & SchoolsSM; produza impressões inodoras<sup>3</sup>
- Diminua seu impacto: imprima usando uma série de mídias recicláveis da HP, recicle todos os suprimentos de impressão<sup>4</sup>



<sup>1</sup> Não é necessária uma ventilação especial para atender aos requisitos OSHA dos EUA sobre exposição ocupacional a VOCs de tintas látex da HP. A instalação de equipamento especial de ventilação fica a critério do cliente – nenhuma recomendação específica da HP é necessária. Os clientes devem consultar os requisitos e as regulamentações estaduais e municipais. Não contém poluentes de ar prejudiciais, conforme o Método 311 da EPA.

<sup>2</sup> A certificação ECOLOGO da UL para UL 2801 demonstra que uma tinta atende a vários critérios rigorosos relacionados à saúde humana e a considerações ambientais (consulte [ul.com/EL](http://ul.com/EL)). Cartuchos de tinta látex HP 792, número de certificação 11 142 004, certificados pelo escritório do Eco Mark da Japan Environment Association.

<sup>3</sup> Acesse [greenguard.org](http://greenguard.org). Alguns substratos podem ter odor inerente.

<sup>4</sup> Acesse [hp.com/recycle](http://hp.com/recycle) para ver como participar e para se informar sobre os recursos e a disponibilidade do programa HP Planet Partners; o programa pode não estar disponível em sua região.

**Recicle hardware de impressão em grandes formatos e suprimentos de impressão.**

Descubra como em nosso site  
[hp.com/ecosolutions](http://hp.com/ecosolutions)

<sup>15</sup> Para obter melhores resultados, use opções de mídia destinadas a impressão em frente e verso.

<sup>16</sup> Alguns substratos podem ter odor inerente.

<sup>17</sup> Requer uma conta HP WallArt, conexão de Internet e um dispositivo conectado à Internet. Licença de avaliação gratuita por um ano. Cancele a qualquer momento. Após a avaliação gratuita, uma licença completa do HP WallArt poderá ser adquirida. Para obter mais informações, acesse [hp.com/go/wallart](http://hp.com/go/wallart).




<sup>18</sup> O desempenho pode variar de acordo com a mídia – para obter mais informações, acesse [hp.com/go/mediasolutionslocator](http://hp.com/go/mediasolutionslocator) ou consulte seu fornecedor de mídia para saber detalhes de compatibilidade. Para obter melhores resultados, use tecidos que não expandem. O desempenho varia conforme a impressora. Para impressoras látex HP para volumes médios, o coletor de tinta opcional é necessário para tecidos porosos (acompanha a HP Latex 850 Printer). Para impressoras látex HP para pequenos volumes, imprima em mídia que não deixa passar tinta para a impressora.



## Especificações técnicas

<b>Velocidade de impressão<sup>19</sup></b>	Até 22,8 m <sup>2</sup> /h (246 pés <sup>2</sup> /h)	
<b>Mídia</b>	Manuseio	Alimentação por rolo, bobina de recolhimento, cortador automático (para vinil, mídia baseada em papel, filme poliéster para luz de fundo e faixas finas)
	Tamanho do rolo	Rolos de 58-155 cm (23-61 pol.), até 40 kg (88 lb)
	Diâmetro do rolo	Até 18 cm (7,1 pol.) de diâmetro na parte externa
	Espessura	Até 0,5 mm (19,7 milésimos de polegada)
	<b>Impressão</b>	Modos de impressão <sup>19</sup>
	Res. de impressão	1.200 x 1.200 dpi
	Margens	Superior x inferior x esquerda x direita: 5 x 5 x 5 x 5 mm (0,2 x 0,2 x 0,2 x 0,2 pol.)
	Cabeças de impressão	6 (2 amarelo/preto, 2 ciano/ciano claro, 2 magenta claro/magenta)
	Bocais	2.112 por cabeça de impressão (duas cores por cabeça de impressão, 1.056 bicos por cor)
<b>Conectividade</b>	Interfaces (padrão)	Porta Gigabit Ethernet (1000 Base-T)
<b>Dimensões (l x p x a)</b>	Impressora:	2.465 x 690 x 1.370 mm (97 x 27,5 x 54 pol.)
	Com a embalagem:	2.690 x 815 x 1.200 mm (105,9 x 32,1 x 47,2 pol.)
<b>Peso</b>	Impressora:	202 kg (445 lb); Com a embalagem: 291 kg (642 lb)
<b>O que vem na caixa</b>	HP Latex 260 Printer, cabeças de impressão, kit de limpeza da cabeça de impressão, kit de manutenção da tinta, recipiente de limpeza, base da impressora, bobina de recolhimento, acessório para colocação de mídia, suporte da borda da mídia, desviador para gestão de resíduos, kit de manutenção para o usuário, guia de manutenção, pôster de instalação, software de documentação, cabos de alimentação	
<b>Variações ambientais</b>	Temperatura de operação:	15 °C a 30 °C (59 °F a 86 °F)
	Temperatura em armazenamento:	-25 °C a 55 °C (-13 °F a 131 °F)
	Umidade em operação:	30 a 80% de UR (sem condensação)
<b>Acústica</b>	Pressão sonora:	57 dB(A) (ativa); 49,5 dB(A) (em espera)
	Potência sonora:	7,5 B(A) (ativa); 5,5 B(A) (em espera)
<b>Consumo de energia</b>	2,7 kW (impressão); 4,8 kW (máx.); 50 watts (economia de energia)	
	Requisitos de alimentação	Modelo internacional: Tensão de entrada (variação automática): 220 a 240 VAC (-10% +6%), 50/60 Hz (+/- 3 Hz), 15 A máx. por cabo de alimentação; Modelo no Japão: Tensão de entrada: 220 VAC (-10% +10%), 50/60 Hz (+/- 3 Hz), 15 A máx. por cabo de alimentação
<b>Certificação</b>	Segurança	EUA e Canadá (certificada por CSA), UE (comp.com LVD e EN60950-1), Rússia (GOST), China (CCC)
	Eletromagnética	Compatível com requerimentos da Classe A, incluindo: EUA (Normas da FCC), Canadá (ICES), UE (Diretiva EMC), Austrália (ACMA), Nova Zelândia (RSM), China (CCC), Japão (VCCI), Coreia (KCC)
	Meio ambiente	ENERGY STAR, WEEE, RoHS na UE, RoHS na China, REACH, FEMP, UL
<b>Garantia</b>	Garantia limitada de hardware de um ano; suporte telefônico 8 horas por dia, 5 dias por semana	

## Informações para pedidos

<b>Produto</b>	CQ869A	HP Latex 260 Printer de 61 pol.
	CR030A	HP Latex 260 Printer de 61 pol. (Japão)
<b>Acessórios</b>	CV063A	Eixo de 7,62 cm (3 pol.) da impressora HP Designjet L26500 (61 pol.)
	CV135A	Eixo de 7,62 cm (3 pol.) da impressora HP Designjet L26500 (61 pol.)
	CR765A	Acessório para colocação de mídia da HP Designjet de 61 pol.
	CQ201A	Kit de manutenção para usuários da HP Designjet L2x500
	B2W90A	Tampa do rolo HP Designjet L26500/28500
	B8K59A	Suporte da borda da mídia da HP Designjet L26500/L28500
<b>Cabeças de impressão originais da HP</b>	CN702A	Cabeça de impressão amarela/preta para látex HP 792
	CN703A	Cabeça de impressão ciano/ciano clara para látex HP 792
	CN704A	Cabeça de impressão magenta clara/magenta para látex HP 792
<b>Cartuchos de tinta originais da HP</b>	CN705A	Cartucho preto de látex HP 792 de 775 ml
	CN706A	Cartucho ciano de látex HP 792 de 775 ml
	CN707A	Cartucho magenta de látex HP 792 de 775 ml
	CN708A	Cartucho amarelo de látex HP 792 de 775 ml
	CN709A	Cartucho ciano claro de látex HP 792 de 775 ml
	CN710A	Cartucho magenta claro de látex HP 792 de 775 ml
	<b>Suprimentos de manutenção originais da HP</b>	CR278A
	CR279A	Kit de manutenção de tinta HP 792
	CH622A	Reservatório de limpeza de cabeça de impressão HP 789/792
<b>Materiais de impressão originais HP para grandes formatos</b>	Os materiais de impressão da HP são projetados juntamente com as tintas látex da HP e as impressoras de látex da HP para fornecer excelente qualidade de imagens, consistência e confiabilidade.	
	Papel de parede da HP sem PVC (certificação FSC® e GREENGUARD Children & Schools <sup>SM</sup> ) <sup>20</sup>	
	Faixa reforçada HP HDPE  <sup>21</sup>	
	Faixa têxtil leve HP  <sup>21</sup>	
	Polipropileno fosco para uso diário HP, núcleo de 3 pol.  <sup>21</sup>	
	Para obter todo o portfólio de materiais de impressão HP para grandes formatos, consulte <a href="http://global.BMG.com/hp/signagemedia">global.BMG.com/hp/signagemedia</a> .	
<b>Serviço e suporte</b>	HZ644E	Suporte da HP a hardware da Designjet L26500 de 61 pol. no próximo dia útil, por três anos
	HZ645E	Suporte da HP a hardware da Designjet L26500 de 61 pol., 13x5 em quatro horas, por três anos
	HZ660PE	Suporte de pós-garantia da HP a hardware da Designjet L26500 de 61 pol. no próximo dia útil, por um ano

<sup>19</sup> Velocidade baseada em impressão usando a largura total (155 cm/61 pol.).

<sup>20</sup> Código de licença da marca comercial FSC®-C017543 do FSC®, consulte [fsc.org](http://fsc.org). Nem todos os produtos com certificação FSC® estão disponíveis em todas as regiões. O papel de parede da HP sem PVC impresso com tintas látex da HP tem certificação do GREENGUARD Children & Schools<sup>SM</sup>. Acesse [greenguard.org](http://greenguard.org).

<sup>21</sup> A disponibilidade do programa de devolução de mídia de grandes formatos da HP pode variar. Os programas de reciclagem podem não existir em sua região. Acesse [hp.com/recycle](http://hp.com/recycle) para obter mais detalhes.

Para conhecer soluções de RIP de terceiros certificadas pela HP, acesse nosso site [hp.com/go/Latex260/solutions](http://hp.com/go/Latex260/solutions)

Consulte os requisitos presentes no Guia de preparação do local para garantir total conformidade com todas as exigências de instalação e operação, procedimentos de segurança, avisos, cuidados e regulamentos locais. Baixe este e outros manuais no site [hp.com/go/Latex260/manuals](http://hp.com/go/Latex260/manuals)



HP Latex 260 Printer (anteriormente a HP Designjet L26500 Printer series)

